

参加者
募集

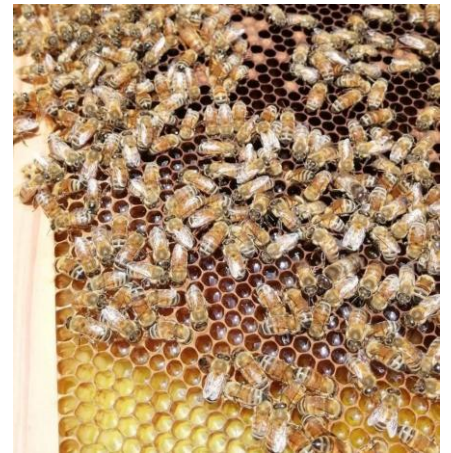
さと やま りん じゆく

里山林塾

里山整備・利活用総合プログラム 第9期（2025年度）



伐木作業



ミツバチ



杭打ち



キノコ栽培



本格石窯ピザ焼き

里山林塾とは… 里山整備の基礎を学び、利活用を楽しむ総合プログラムです。

里山整備の 基礎を学ぶ

年間を通じたカリキュラムで「林床の整備」「立木の伐倒」「伐材の活用」等里山整備の基礎を学び、必要な資機材の基本的な使い方を身に着けます。

里山の 利活用を楽しむ

荒れた谷戸の再生、耕作放棄地を拓く自然農、養蜂、石窯を活用した本格的ピザ焼き、キノコの栽培・採集等、塾生の興味に応じた多様な利活用を任意参加の部活動を通じて楽しみます。

末永く里山に 通う仲間を作る

卒塾後も多くの方が三輪里山の整備活動や部活動に参加。自然が好きな者同士で仲間作りが進んでいます。昨年はキノコ狩りやカツオの一本釣り、芋煮会等参加者の発案で楽しい遊びを多数企画。

主宰： NPO法人 樹木・環境ネットワーク協会 三輪里山クラブ



バナナトラップにて



野草てんぷら



芋煮会にて

募集要項

募集人数 10名

※先着順。例年定員以上のお申込みがありますので、お早めに。

受講内容

ノコ、ナタ、刈払機等による林床の整備、立木の伐倒、伐材の活用 等。

受講料 15,000円／年

+ 道具代 (4,000円前後、自前で準備頂くことも可)
※服装、履物をご用意ください。

講習期間

2025年4月6日～2026年3月21日
(月2回、原則第1、3日曜日午前)

※土曜日の場合もあり。午後は部活動があります

受講要件

年齢18歳以上で自然に興味のある方、できれば卒業後も三輪里山の整備・利活用を継続したいと思って頂ける方。未経験者、初心者大歓迎です。

部活動紹介(任意参加)

◆養蜂部

持続可能な里山環境維持に繋がるミツバチ飼育、蜜源植物栽培、蜂蜜づくり 等

◆ピザ部

伐木材の利活用による薪作り、本格石釜を使ったピザ作り 等

◆耕作放棄地開拓部

耕作放棄地の整地、景観整備、野菜栽培等

◆キノコ部

伐木材の利活用によるキノコ栽培(しいたけ、ナメコ等)、野生キノコ採集 等

◆一本釣り部

森里川海のつながりを学ぶべく、カツオの一本釣りと藁焼き 等

◆ホタル谷戸開拓部

荒れた谷戸の再生、土中環境に着目した健康な森づくり等

◆伐木部

伐木スキル強化、伐木材の加工 等

◆その他

塾生、卒塾生の自発的な発案による、里山利活用に繋がる新たな部活動や、芋煮会、野草てんぷら会、流し素麺会など四季折々の企画で林塾懇親会あり。

お申込み・
お問合せ先

受講申し込みは、樹木・環境ネットワーク協会WEBサイト内の「里山林塾申し込みフォーム」からどうぞ。

https://www.shu.or.jp/form/rinjuku_form.php

「樹木・環境ネットワーク協会」>「各種お申込みフォーム」>「里山林塾への参加申し込み」
※ここで年間スケジュールをご確認いただけます。※スマホからもお申し込みいただけます。

NPO法人 樹木・環境ネットワーク協会

東京事務局：〒101-0052 東京都千代田区神田小川町3-6 日本分譲住宅会館ビル8階南

TEL：03-5244-5447 FAX：03-5244-5448

Mail：info@shu.or.jp URL： <https://www.shu.or.jp>

